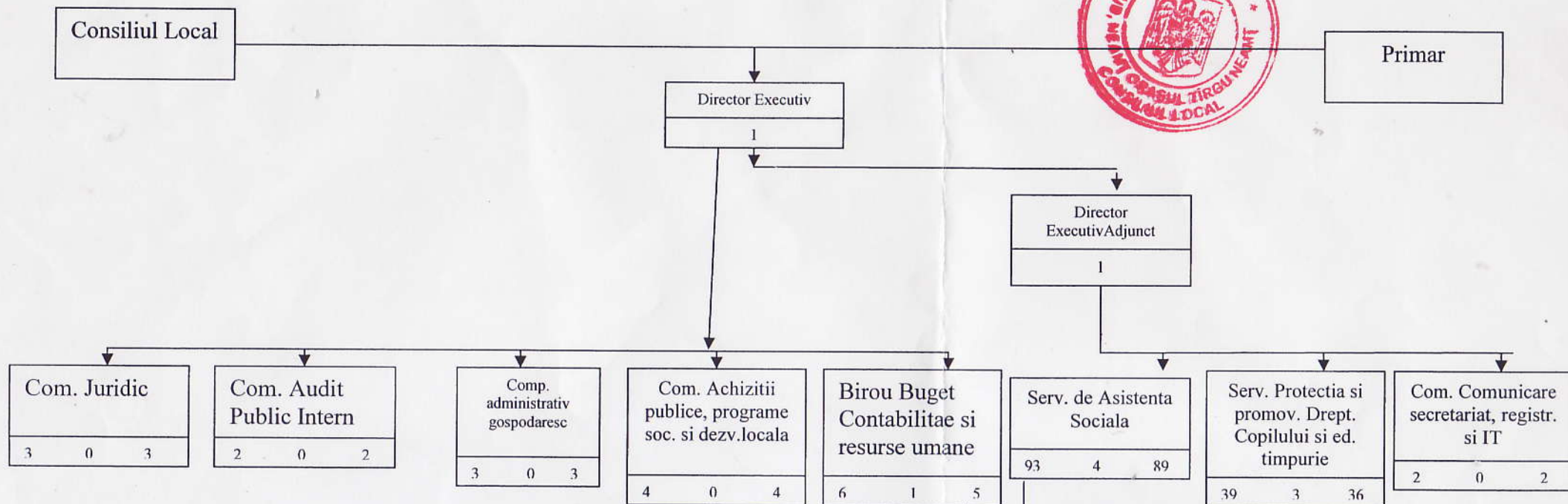


ORGANIGRAMA Direcției de Asistență Socială



Nr. Crt.	NR. TOTAL	POSTURI		
		OCUPATE	VACANTE	TOTAL
1	FUNCȚII PUBLICE	0	0	44
2	INALȚI FUNCTIONARI PUBLICI	0	0	0
3	FUNCȚII PUBLICE DE CONDUCERE	0	7	7
4	FUNCȚII PUBLICE DE EXECUTIE	0	37	37
5	FUNCȚII CONTRACTUALE	0	111	111
6	CONTRACTUALE DE CONDUCERE	0	3	3
7	CONTRACTUALE DE EXECUTIE	0	42	42
8	ASISTENȚI PERSONALI	0	66	66
9.	FUNCȚII DIN INSTITUȚIE	0	155	155

Comp. contabilitate		
3	0	3

Comp. Resurse umane, sanatate si securit. muncii		
2	0	2

Birou protectie si asist. Soc.		
8	1	7

Cantina sociala		
4	1	3

Comp. asist soc. la domiciliu pt. pers varstnice		
6	0	6

CPRUPFA Sf. Teodora		
8	1	7

Asistenti personali		
66	0	66

Birou Protectia copilului si autoritate tutelara		
8	1	7

Cresa Nr. 1		
13	1	12

Cabinete medicale scolare		
17	0	17

PRIMAR,
VASILICĂ HARPA

ȘEF BIROU RESURSE UMANE,
IONIȚĂ ELENA

DIRECTOR D.A.S.,
CIOCĂRLAN NICOLETA