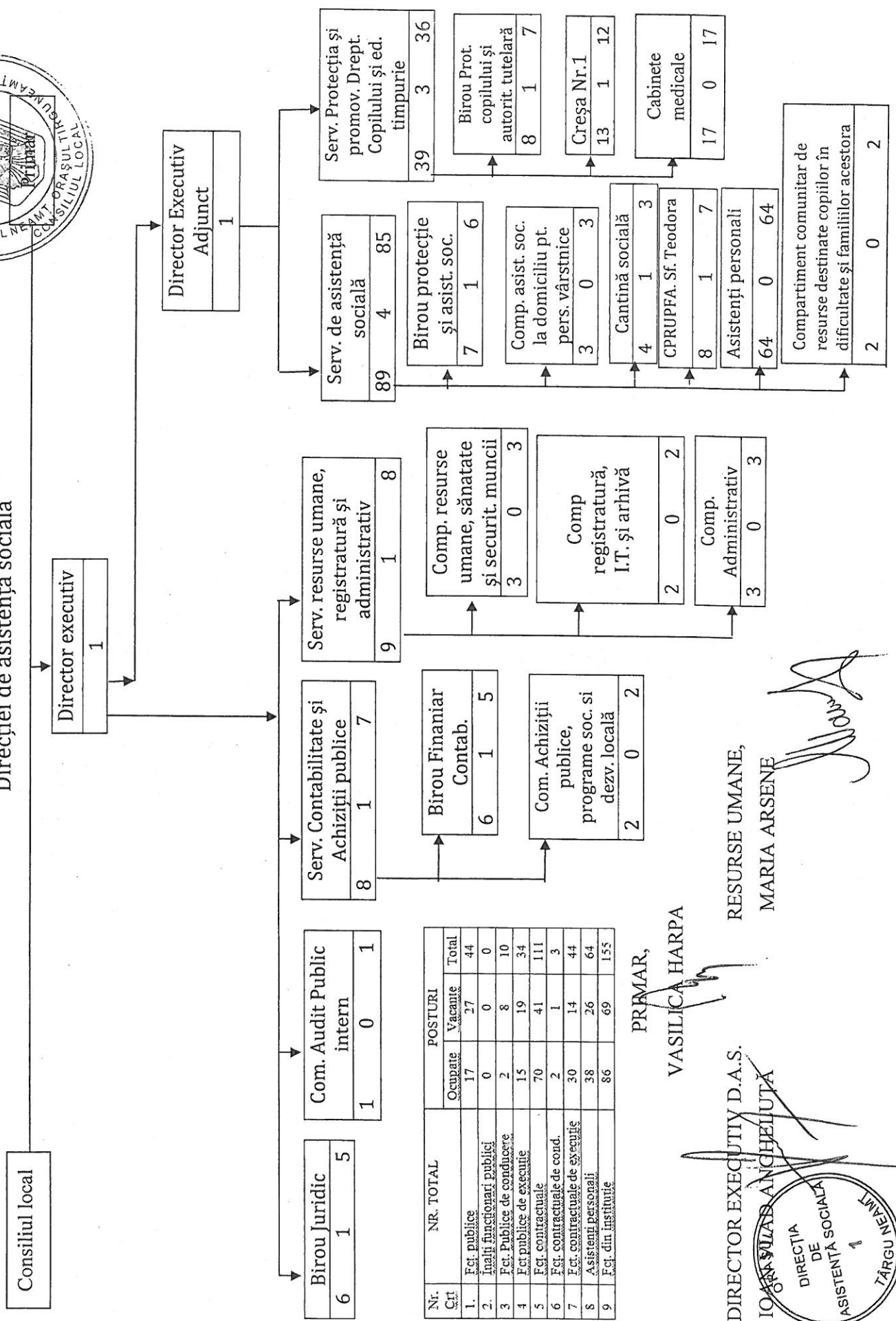




ORGANIGRAMA Direcției de asistență socială

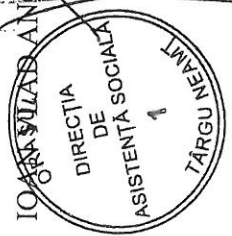


Nr. Crt	NR. TOTAL	POSTURI		Total
		Ocupate	Vacante	
1.	Fct. publice	17	27	44
2.	Înaltă funcționari publici	0	0	0
3.	Fct. Publice de conducere	2	8	10
4.	Fct. publice de execuție	15	19	34
5.	Fct. contractuale	70	41	111
6.	Fct. contractuale de cond.	2	1	3
7.	Fct. contractuale de execuție	30	14	44
8.	Asistenți personali	38	26	64
9.	Fct. din instituție	86	69	155

PRIMAR,
VASILICA HARPA

DIRECTOR EXECUTIV D.A.S.

IOANA ANCHELIUȚĂ



RESURSE UMANE,
MARIA ARSENE

[Handwritten signature]